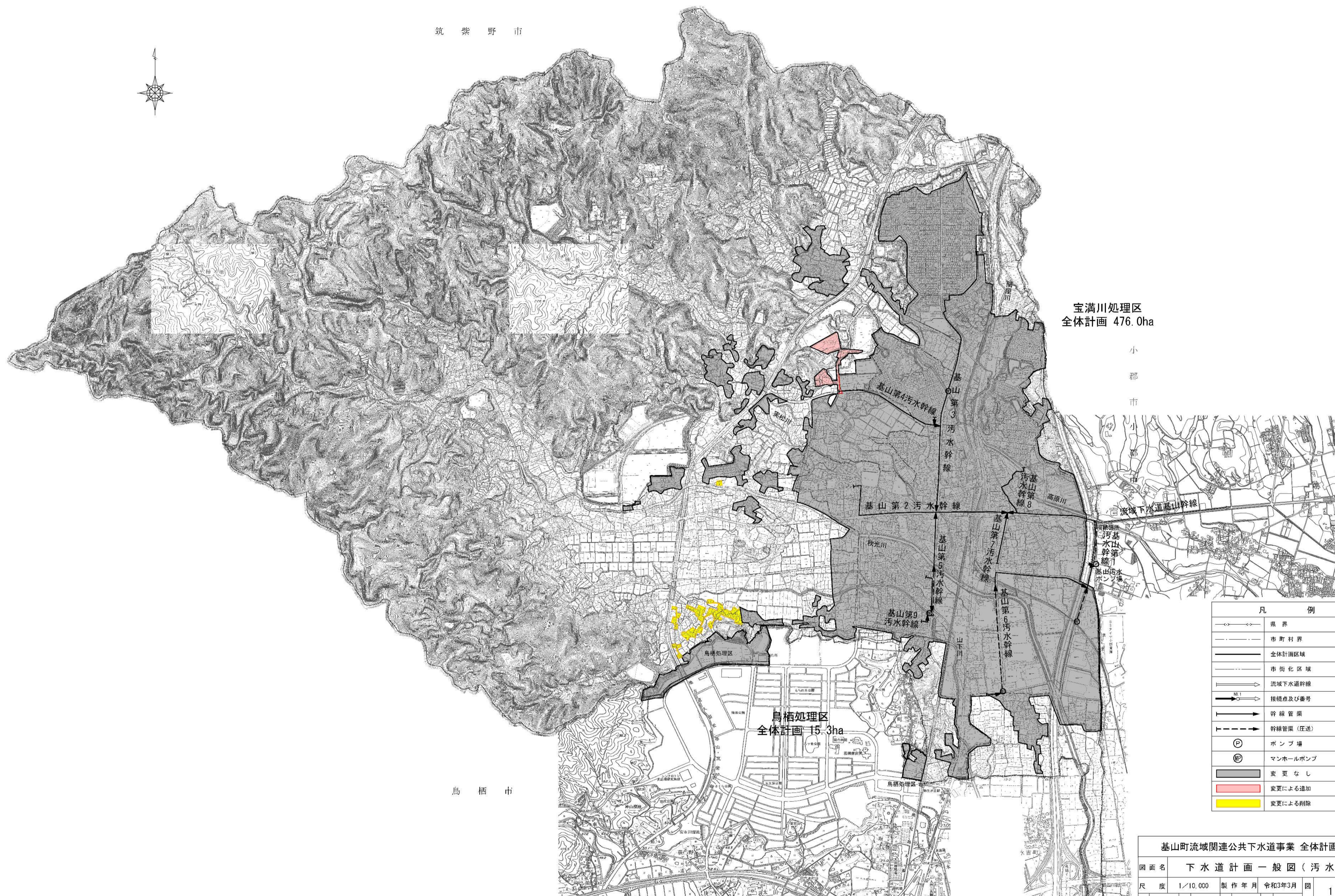
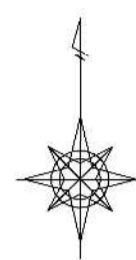


基山町全図

筑紫野市



宝満川処理区
全体計画 476.0ha

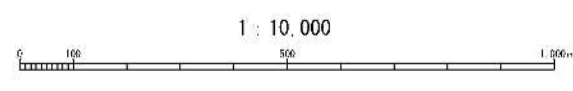
小
郡
市

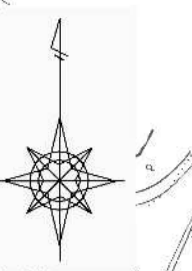
鳥 栖 市

鳥栖処理区
全体計画 15.3ha

凡 例	
	県 界
	市 町 村 界
	全体計画区域
	市街化区域
	流域下水道幹線
	接続点及び番号
	幹線管渠
	幹線管渠(圧送)
	ポンプ場
	マンホールポンプ
	変更なし
	変更による追加
	変更による削除

基山町流域関連公共下水道事業 全体計画			
図面名	下水道計画一般図(汚水)		
尺 度	1/10,000	製作年月	令和3年3月
図 番		図 番	1/1
日本水工設計株式会社			



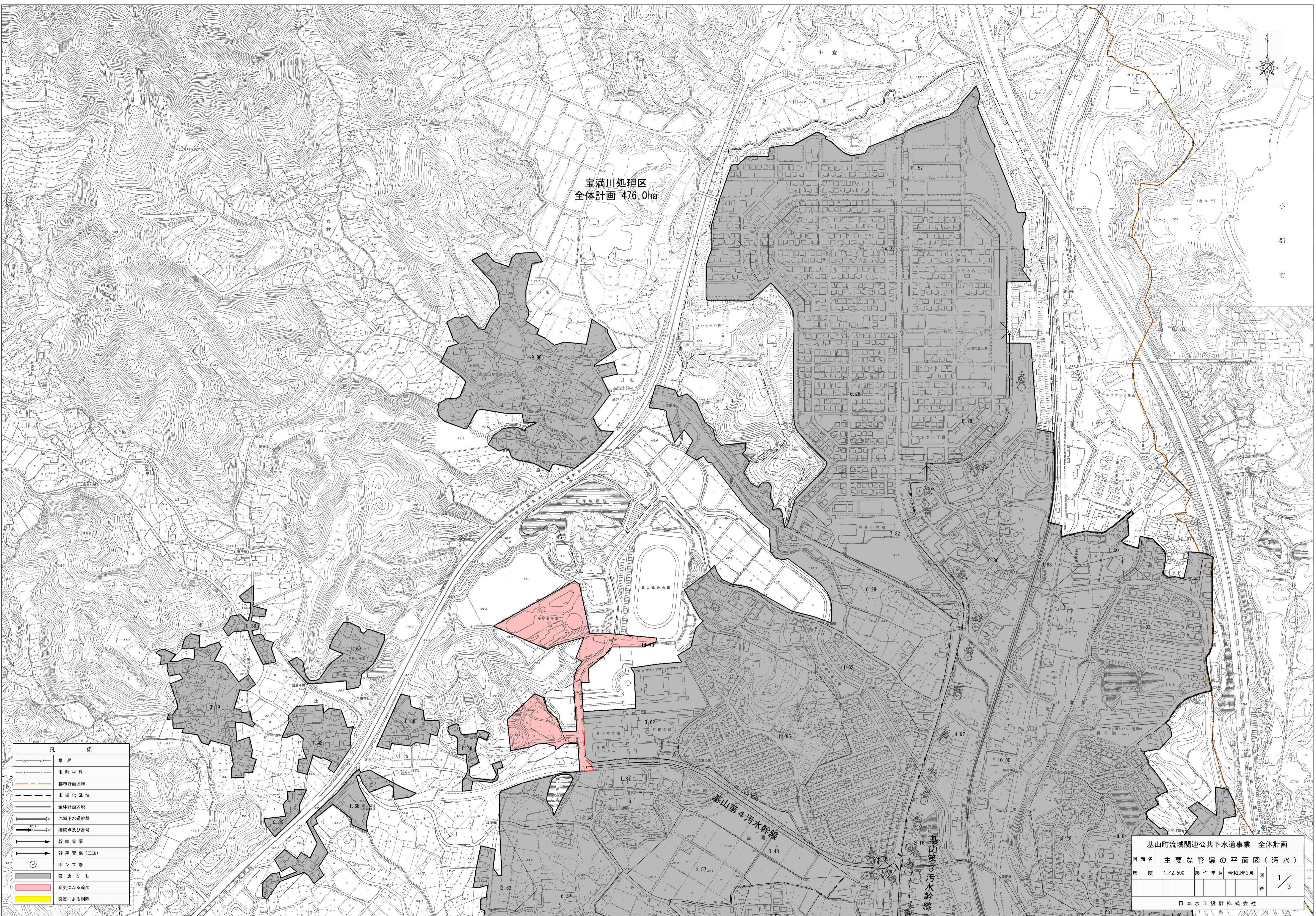
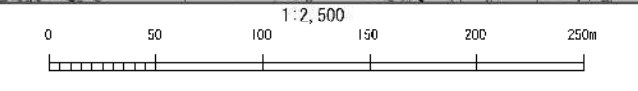


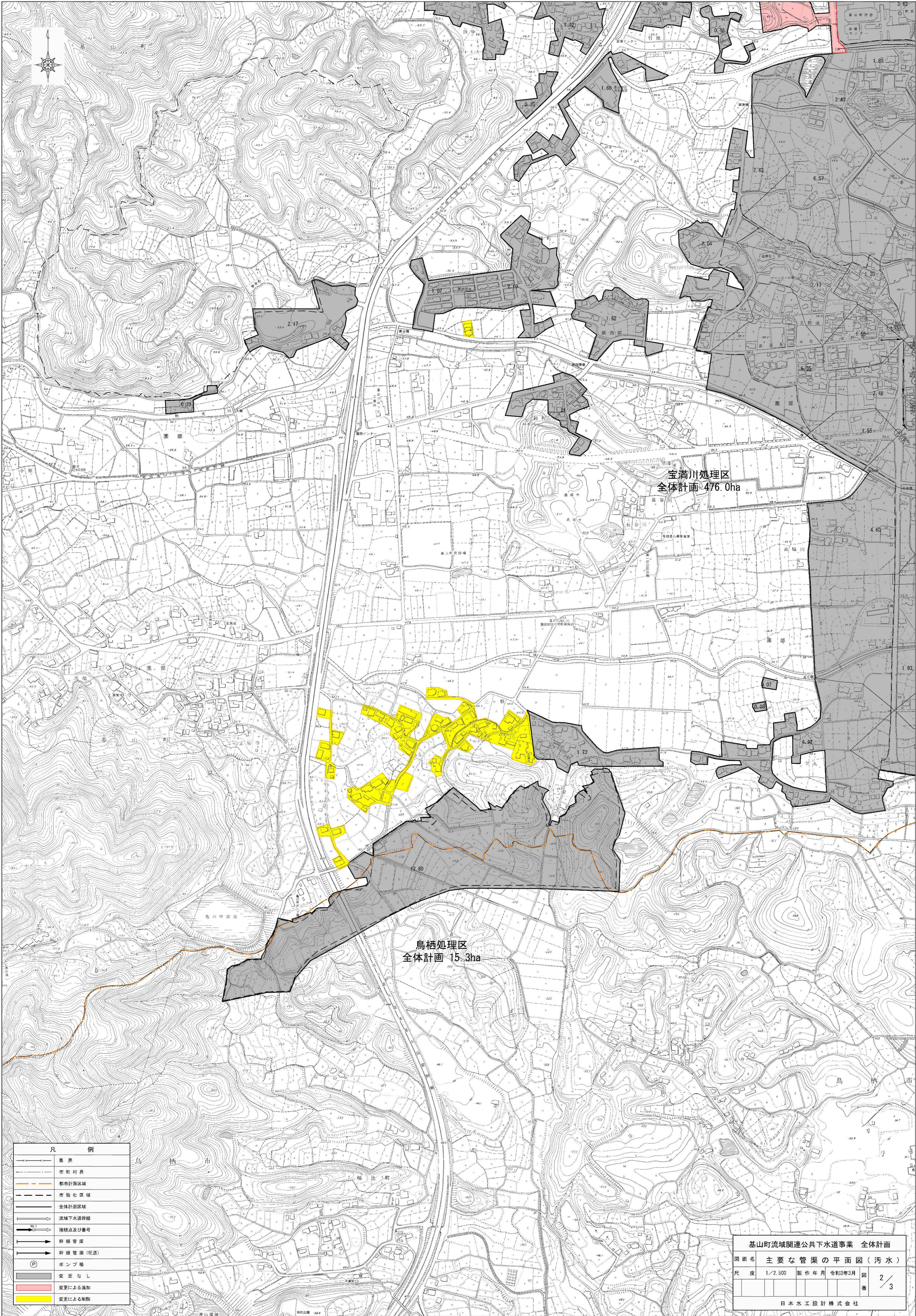
小
郡
市

宝満川処理区
全体計画 476.0ha

凡 例	
	県界
	市町村界
	都市計画区域
	市街化区域
	全体計画区域
	流域下水道幹線
	接続点及び番号
	幹線管渠
	幹線管渠(圧送)
	ポンプ場
	変更なし
	変更による追加
	変更による削除

基山町流域関連公共下水道事業 全体計画				
図面名	主要な管渠の平面図(汚水)			
尺度	1/2,500	製作年月	令和3年3月	図 1/3
日本水工設計株式会社				



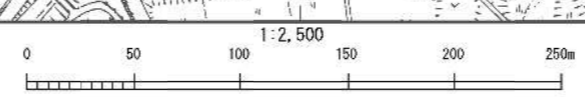


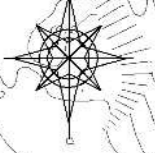
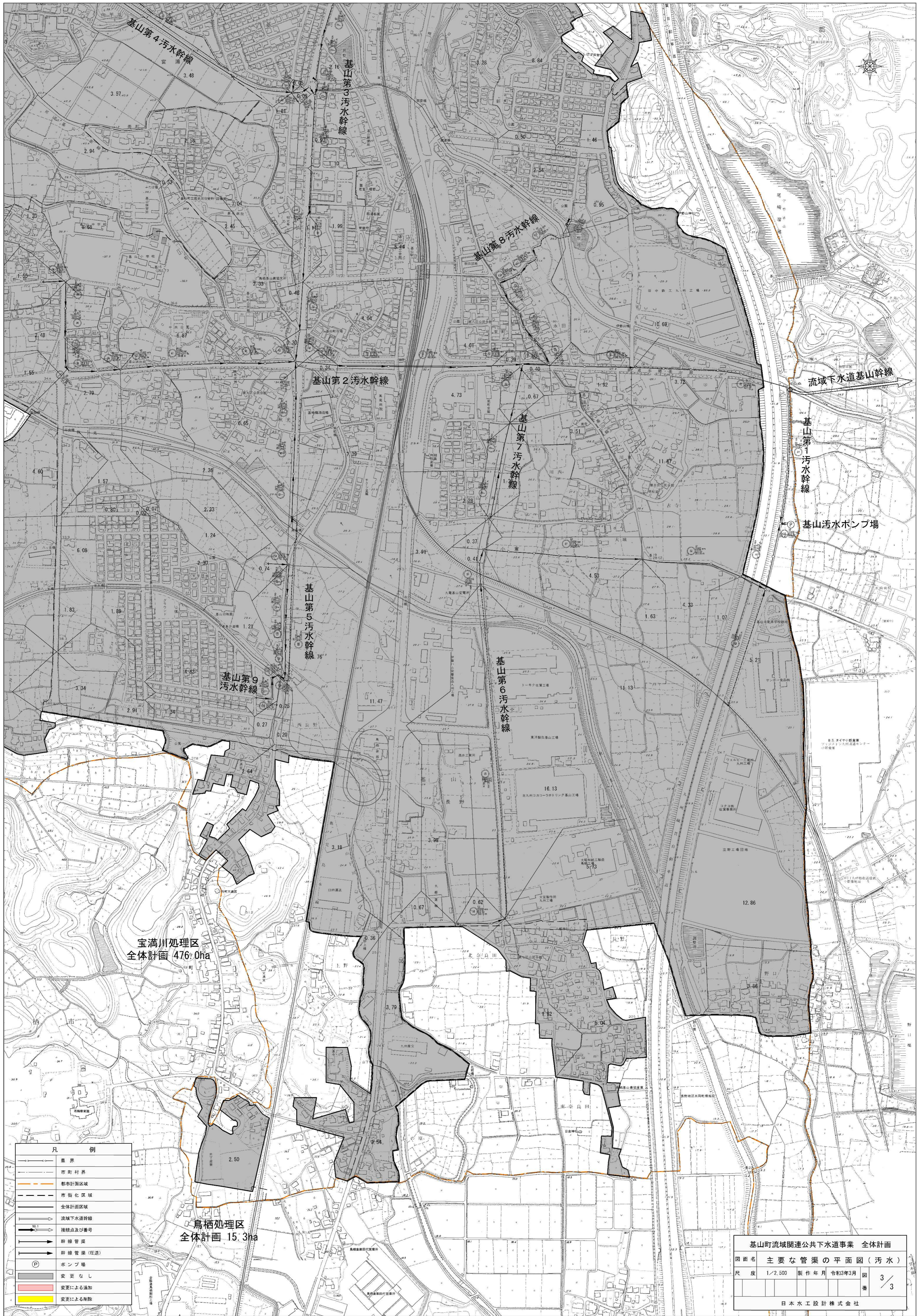
宝満川処理区
全体計画 476.0ha

鳥栖処理区
全体計画 15.3ha

凡 例	
	県界
	市町村界
	都市計画区域
	市街化区域
	全体計画区域
	流域下水道幹線
	接続点及び番号
	幹線管渠
	幹線管渠(仮送)
	ポンプ場
	変更なし
	変更による追加
	変更による削除

基山町流域関連公共下水道事業 全体計画			
図面名	主要な管渠の平面図(汚水)		
尺 度	1/2,500	製作年月	令和3年3月
図 番	2	冊 数	3
日本水工設計株式会社			





凡 例	
	県界
	市町村界
	都市計画区域
	市街化区域
	全体計画区域
	流域下水道幹線
	接続点及び番号
	幹線管渠 (圧送)
	ポンプ場
	変更なし
	変更による追加
	変更による削除

基山町流域関連公共下水道事業 全体計画			
図面名	主要な管渠の平面図(汚水)		
尺 度	1/2,500	製作年月	令和3年3月
図 番		図 冊	3 / 3
日本水工設計株式会社			

