

クロスロード情報

美術館展覧会（開館10周年・特別展 アルベール・マルケ展「水辺の変奏曲」） （久留米市）

20世紀初頭のフランスでマティスとともに「フォーヴ」運動を展開した画家アルベール・マルケ（1875・1947）。「われらが北斎」と呼ばれた大胆な構図と、灰色を基調とした穏やかな色彩は、石井柏亭や高田力蔵ら多くの日本の画家を魅了しました。本展はフランス及び国内の美術館やギャラリー、個人コレクターが所蔵する作品により、旅に生き水辺の風景を愛したマルケの魅力を紹介する、国内では35年ぶりとなる個展です。

▽日時 6月9日（火）～7月29日（水）午前10時～午後5時

▽場所 久留米市美術館（久留米市野中町1015）
▽問合せ 久留米市美術館 ☎39・1131

ランチタイムコンサート（久留米市）

お昼を食べながら聴くもよし、通りすがりに聴くもよし。大人だけでなく小さなお子様も楽しめるコンサートです。生の音楽に身を委ね、リラククスしながら午後のひと時をお過ごしください。観覧無料

▽日時 6月25日（木）午後0時10分～1時50分

▽場所 久留米シティプラザ六角堂広場（久留米市六ツ門町8・1）

▽問合せ 久留米シティプラザ ☎36・3000

きやまSGK情報

6月ウォーキングのご案内

6月は荒穂神社参りと近くで咲く紫陽花を鑑賞しながらのウォーキングです。皆さまの参加をお待ちしています。

▽日時 6月6日（土）午前9時30分～正午
予備日6月13日（土）（同時刻）

▽集合時間 午前9時20分

▽集合場所 基山総合公園第一駐車場
▽コース 基山総合公園第一駐車場→荒穂神社（紫陽花鑑賞）→基山総合公園第一駐車場

▽参加費 1000円（傷害保険料など）
▽持ちもの 湯茶、タオル、マスクなどの必需品

※雨天などで中止する際は、前日の午後8時までに「きやまSGK」のホームページに掲載します。お知らせ欄をご覧ください。

問 NPO法人きやまSGK ☎50・8035



ホームページ

第554回きやま短歌会

紙に読むもののみ信じ生きている悲しき世代か昭和ヒトケタ
さみどりの香り豊かな新茶のみ桜くずもち夫とくつろぐ
友逝きて藤見の便りも途絶えたり生きの損得この頃思う
いにしへの基山路登りし哀浪の校歌この葉口遊びおり
庭先の砂利の中よりつまみとる雨上がりの芽その小さきを

山野 吾郎
松尾 瞳
大石 しげの
草野 奈美恵
長野 和子

寄附ありがとうございました

基山町社会福祉協議会へ ※敬称略

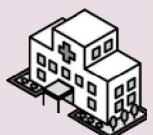
〔香典返し〕

- ・坂口 千恵美 桜町2（亡 正恵）
- ・靄 英雄 小松（亡 市次）
- ・藤田 俊一 2区（亡 時夫）
- ・木原 定塚 桜町2（亡 容子）

休日診療

鳥栖市休日救急医療センター

- ▽診療科 内科、外科、小児科
- ▽診療日 日曜、祝日、12月31日、1月2・3日
- ▽診療時間 午前9時～午後7時（午後6時30分まで受付）
- ▽場所 鳥栖市休日救急医療センター（鳥栖市保健センター1階）
- ▽問合せ ☎83-0119



三養基・鳥栖地区 歯科休日診療 当番医

日にち	診療所	電話
7日（日）	のきた歯科医院（基山町）	92-6911
14日（日）	アルファ歯科・矯正歯科（鳥栖市）	83-8211
21日（日）	野口歯科医院（鳥栖市）	82-6510
28日（日）	はっとり歯科医院（上峰町）	0952-52-8330