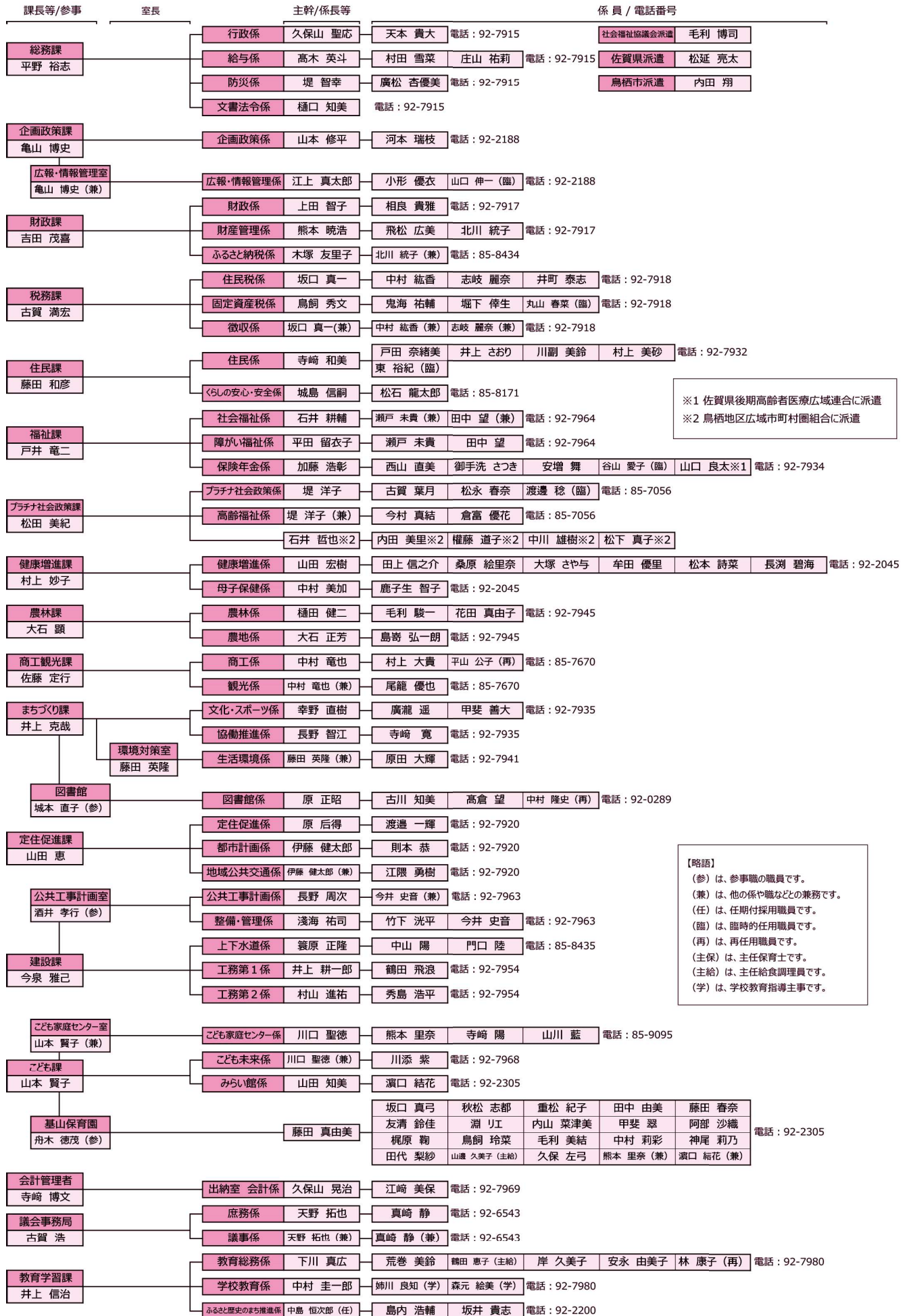


基山町役場職員配置図



※1 佐賀県後期高齢者医療広域連合に派遣
※2 鳥栖地区広域市町村圏組合に派遣

【略語】
(参)は、参事職の職員です。
(兼)は、他の係や職などの兼務です。
(任)は、任期付採用職員です。
(臨)は、臨時的任用職員です。
(再)は、再任用職員です。
(主保)は、主任保育士です。
(主給)は、主任給食調理員です。
(学)は、学校教育指導主事です。