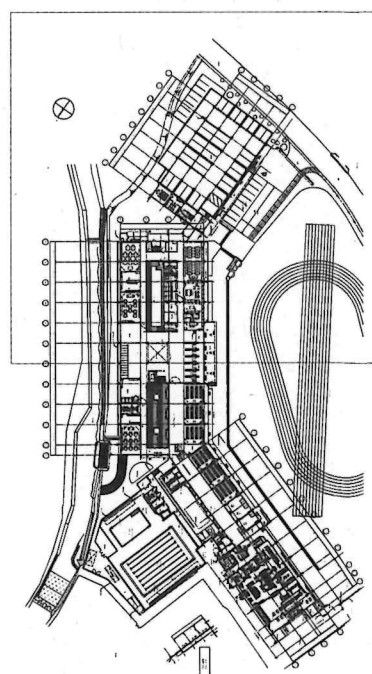
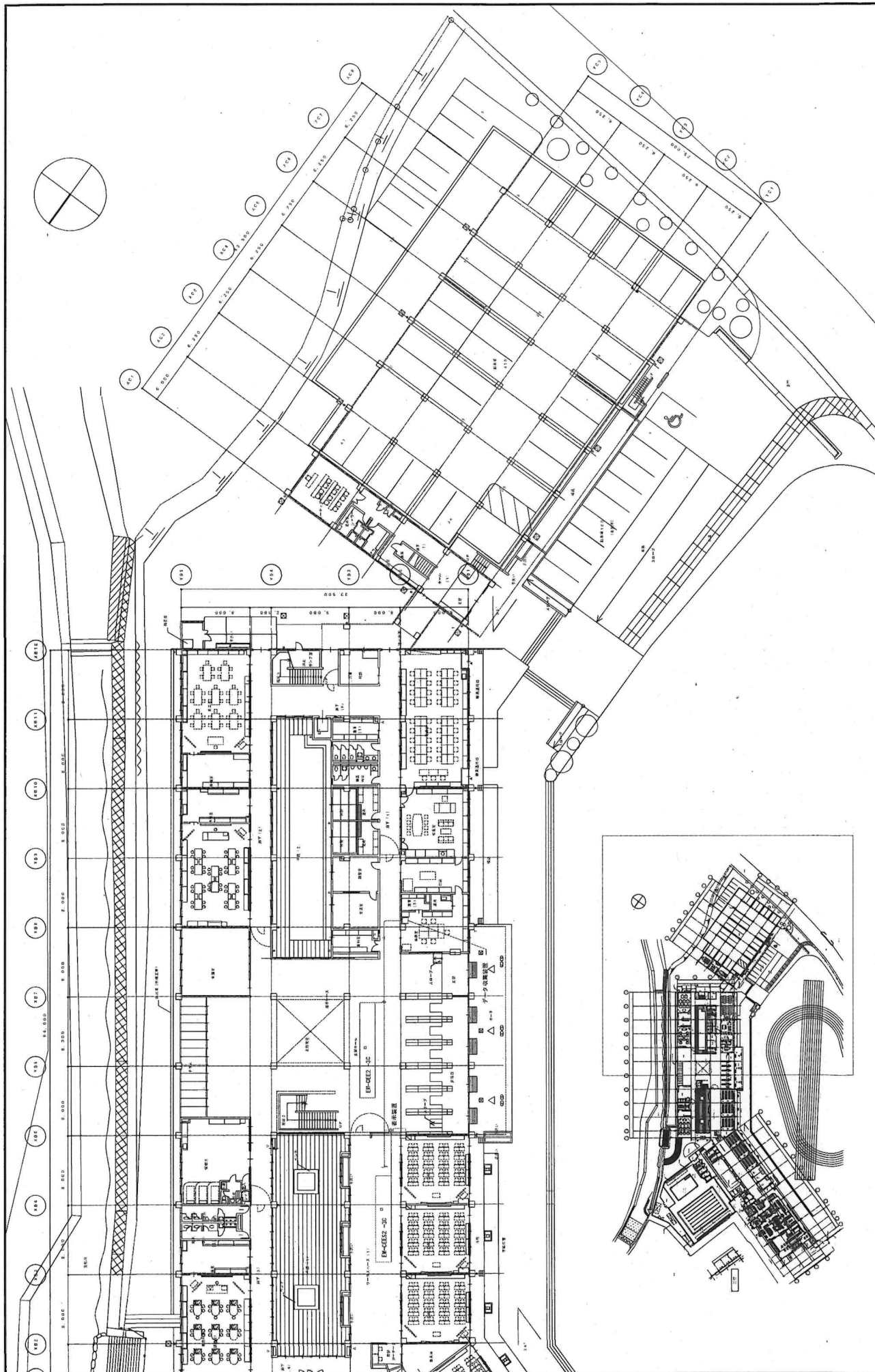
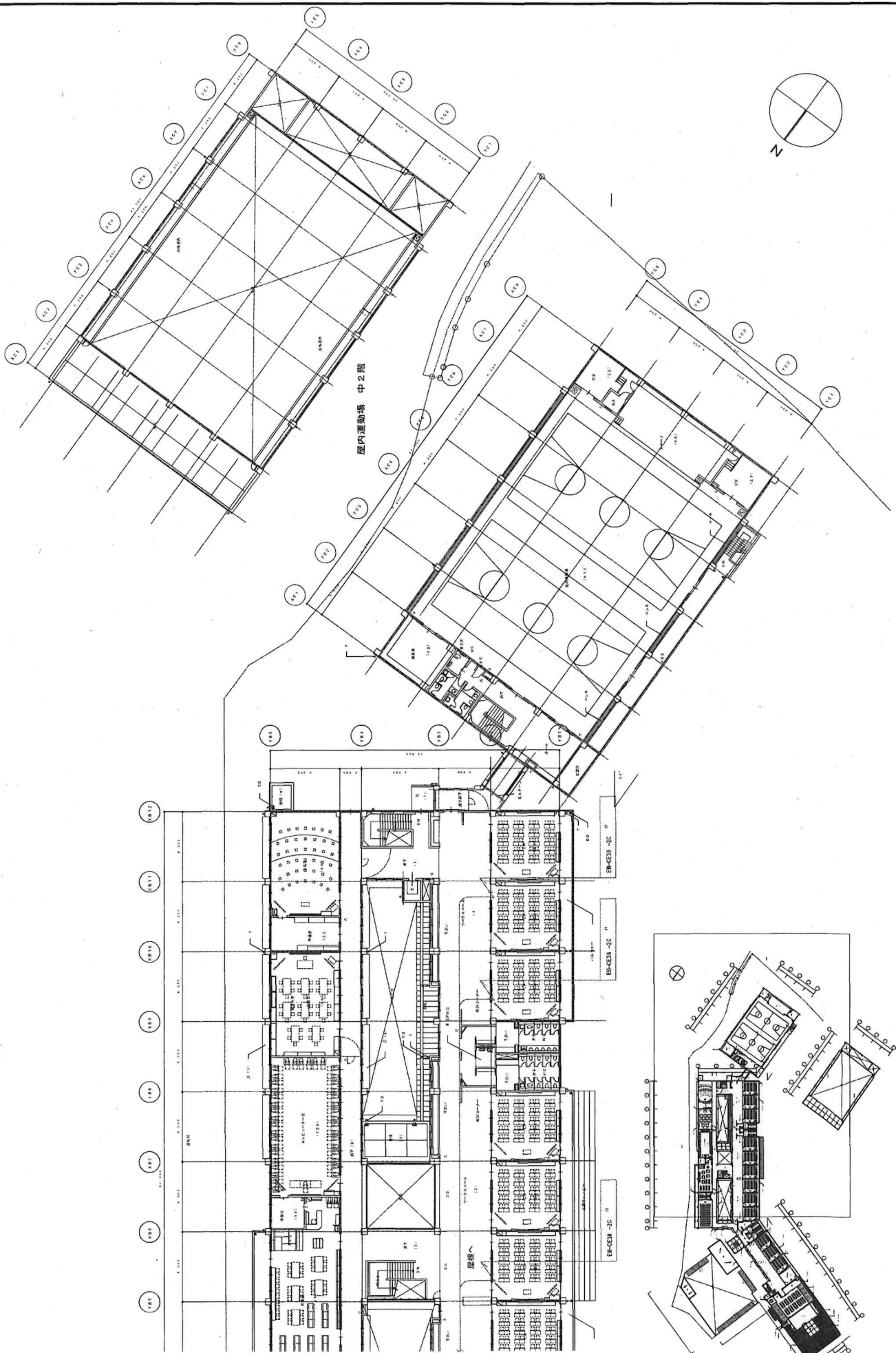


質疑回答書（件名：基山小学校太陽光発電設備修繕業務）

No.	質疑事項	回答
1	既設太陽光システムを構築したときの配線図を提供していただけないでしょうか。 上記がなかった場合は配置図・平面図（1階～屋根）の提供をお願いします。	平面図を提供いたします。
2	新設する PCS 等機器のメーカーについて、国内メーカー指定でしょうか。	国内メーカーで施工をお願いします。
3	新設する PCS の出力は5KW 程度（4KW～6KW）×6台と考えてよろしいでしょうか。	仕様書に記載のとおり5kw×6台となります。
4	ケーブルは撤去対象になっていますが、アレイケーブル・連系用交流ケーブル等再使用可能なケーブルは既存のものを継続使用としてよろしいでしょうか。	仕様書に記載している「5.1 既存機器の撤去・処分」にあるケーブルは、修繕に伴い不要となったケーブルを指しており、修繕が不要なケーブルについては、継続使用可能です。
5	工事期間・日時について、指定（平日・休日・時間等）はありますか。	特に指定はありませんが、大きな音がでる工事工程の日程は学校行事等が重ならないよう別途調整させていただきます。
6	現場代理人について、必要な資格・経歴はございますか。	必要な資格要件はありませんが、受注者と直接的な雇用関係にある者としてします。



定 期 図 号 E-57	縮 小 率 1/200	縮 小 率 1/200	縮 小 率 1/200	縮 小 率 1/200	縮 小 率 1/200	縮 小 率 1/200	縮 小 率 1/200	縮 小 率 1/200
--------------------	----------------	----------------	----------------	----------------	----------------	----------------	----------------	----------------



北緯23度30分東經121度30分 本図は光景電設図 2階平面図 (2)	年 月 日 1/200	図面 設計者	年 月 日 1/200	図面 設計者	年 月 日 1/200	図面 設計者	年 月 日 1/200	図面 設計者	年 月 日 1/200	図面 設計者	年 月 日 1/200	図面 設計者	年 月 日 1/200	図面 設計者	年 月 日 1/200	図面 設計者	年 月 日 1/200	図面 設計者	年 月 日 1/200	図面 設計者	年 月 日 1/200	図面 設計者	年 月 日 1/200	図面 設計者
---	----------------	-----------	----------------	-----------	----------------	-----------	----------------	-----------	----------------	-----------	----------------	-----------	----------------	-----------	----------------	-----------	----------------	-----------	----------------	-----------	----------------	-----------	----------------	-----------

