

基山地区 地域包括支援センターだより

高齢者に関する総合相談窓口です

こんなことはありませんか・・・？

物忘れが
気になって
きた

疲れやすく、
何をするにも
おっくうに
なった

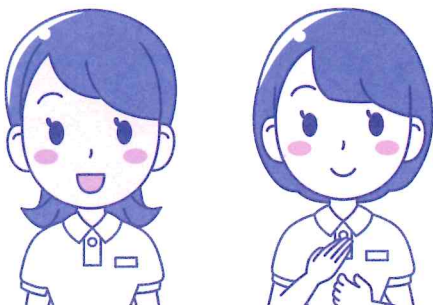
食事作りが
できなく
なってきた

食事が
入らなく
なってきた

つまづいたり、
転びやす
くなった

だれに相談したら
いいか分らない。
どうしよう

ご本人・ご家族・地域のみなさま、
どなたでもお気軽にご相談ください。



相談内容に応じて、医療や介護・
福祉等、専門知識を持った職員が
必要な支援につなぎます。

知って得する三二三二講座



元気な毎日を過ごすために、役立つ情報をお伝えします。どなたでも参加可能です。お気軽にご参加ください!



実施日	曜日	テーマ
令和8年 4月13日	月	楽しく認知症予防!
令和8年 6月 8日	月	知っておきたい夏の体調管理
令和8年 8月10日	月	身近な消費者トラブルのはなし
令和8年10月19日	月	知っておきたい冬の体調管理
令和8年12月14日	月	お口の健康について
令和9年 2月 8日	月	糖尿病を予防しよう!

時間 13時30分～14時30分

場所 基山町多世代交流センター憩の家
(基山町宮浦1026-1)

出張!

出前講座行います!



サロン等の集まりに出向いて、健康や生活に関すること、介護に関することなどの教室を行います。
時間や内容については、ご要望に応じて承ります。

《基山地区地域包括支援センター》

所在地 基山町大字園部2307番地
社会福祉法人寿楽園 内

営業日 月曜日～金曜日
(但し祝日、12/29～翌1/3を除く)

連絡先 TEL (0942)81-7039
FAX (0942)81-7049
E-mail:kiyama-houkatu@dune.ocn.ne.jp

営業時間 午前8時30分～
午後5時15分