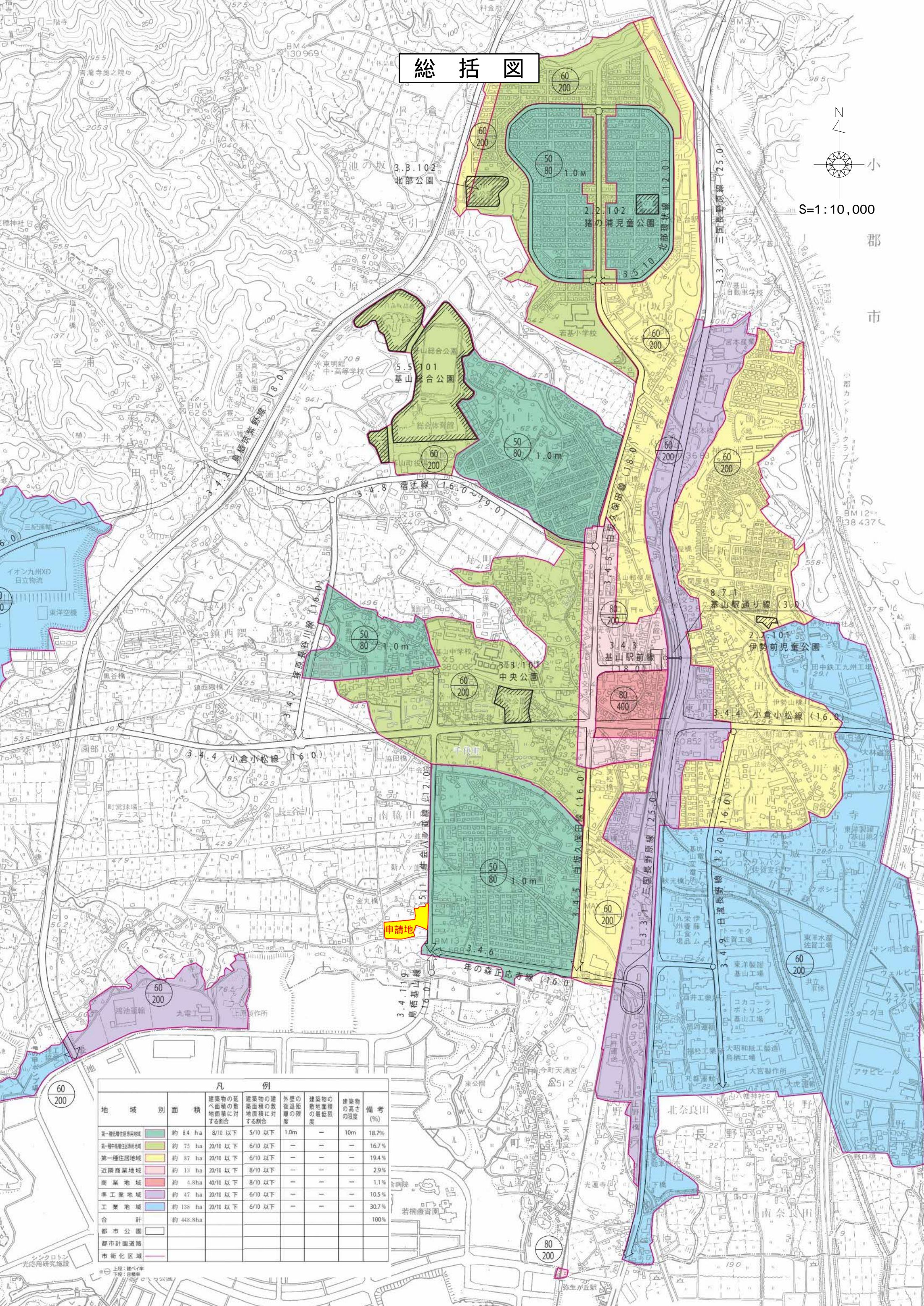


総括図

N
4
小
S=1:10,000
郡
市



凡 例							
地 域 別	面 積	建築物の延べ面積の敷地面積に対する割合	建築物の建築面積の敷地面積に対する割合	外壁の後退距離の限度	建築物の敷地面積の最低限度	建築物の高さの限度	備考 (%)
第一種低層住居専用地域	約 84 ha	8/10 以下	5/10 以下	1.0m	-	10m	18.7%
第一種中層住居専用地域	約 75 ha	20/10 以下	6/10 以下	-	-	-	16.7%
第一種住居地域	約 87 ha	20/10 以下	6/10 以下	-	-	-	19.4%
近隣商業地域	約 13 ha	20/10 以下	8/10 以下	-	-	-	2.9%
商業地域	約 4.8ha	40/10 以下	8/10 以下	-	-	-	1.1%
準工業地域	約 47 ha	20/10 以下	6/10 以下	-	-	-	10.5%
工業地域	約 138 ha	20/10 以下	6/10 以下	-	-	-	30.7%
合 計	約 448.8ha						100%
都市公園							
都市計画道路							
市街化区域							

上段：建ぺい率
下段：容積率