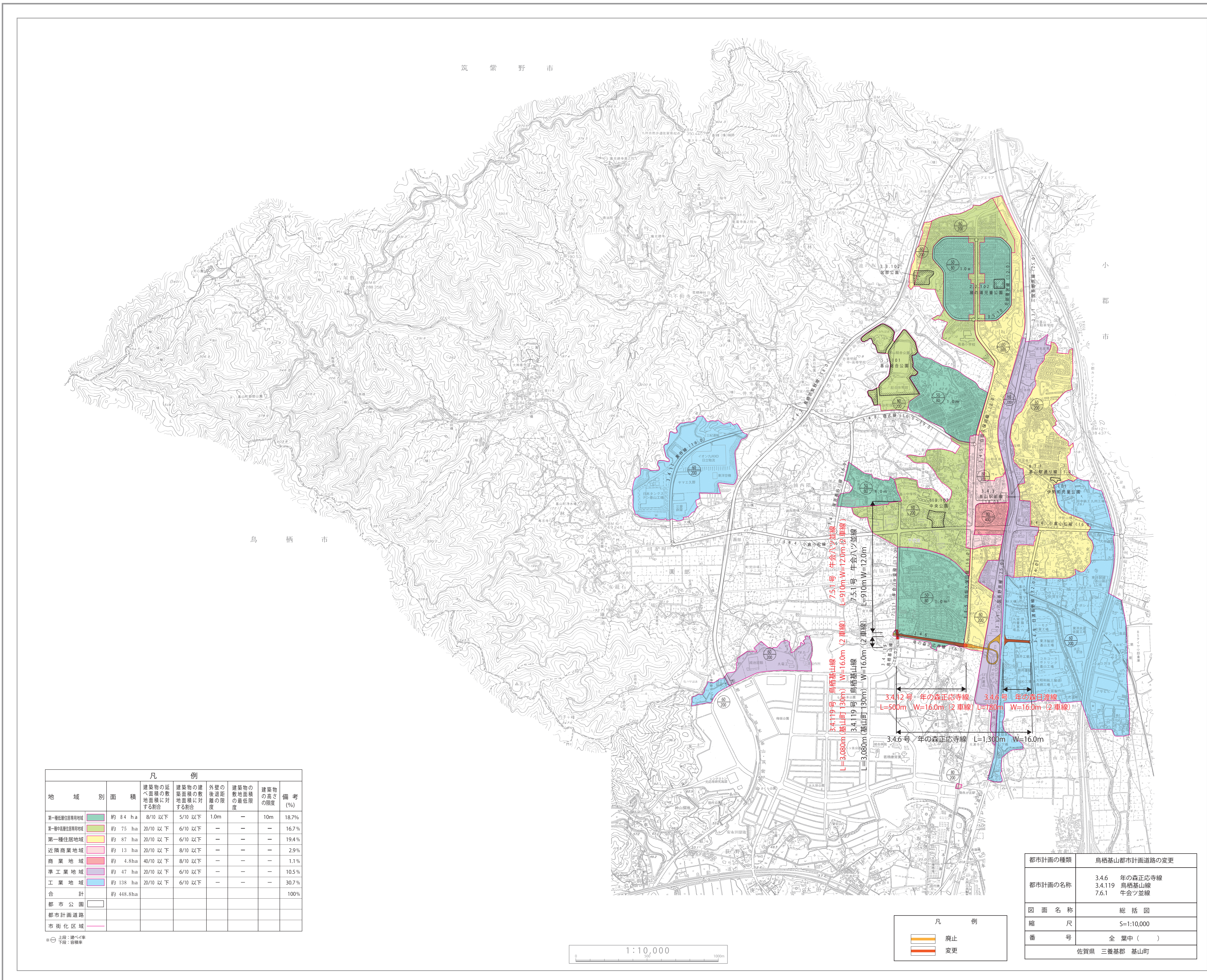


(5) 基山町都市総括図

平成二十六年



凡 例							
地域別	面積	建築物の延べ面積の敷地面積に対する割合	建築物の敷地面積の敷地面積に対する割合	外壁の最大高さの制限	建築物の敷地面積の最低限度	建築物の高さの制限	備考 (%)
第一種住居地域	約 84 ha	8/10 以下	5/10 以下	1.0m	—	10m	18.7%
第二種住居地域	約 75 ha	20/10 以下	6/10 以下	—	—	—	16.7%
第一種住居地域	約 87 ha	20/10 以下	6/10 以下	—	—	—	19.4%
近隣商業地域	約 13 ha	20/10 以下	8/10 以下	—	—	—	2.9%
商業地域	約 4.8ha	40/10 以下	8/10 以下	—	—	—	1.1%
準工業地域	約 47 ha	20/10 以下	6/10 以下	—	—	—	10.5%
工業地域	約 138 ha	20/10 以下	6/10 以下	—	—	—	30.7%
合 計	約 448.8ha						100%
都市公園							
都市計画道路							
市街化区域							

※ 上段：建ぺい率
下段：容積率

都市計画の種類	鳥栖基山都市計画道路の変更
都市計画の名称	3.4.6 年の森正応寺線 3.4.119 鳥栖基山線 7.6.1 年会少並線
図面名称	総括図
縮尺	S=1:10,000
番 号	全 業 中 ()
佐賀県 三養基郡 基山町	

凡 例	
—	廃止
—	変更

1:10,000

佐賀県 基山町 役場

鳥栖市

筑紫野市

小 郡 市