

町民アンケート 概要

◆趣 旨

深刻化する議員のなり手不足の原因探求、適正な議員定数・報酬の検討、「開かれた議会」に向けた町民の声の広聴のため、平成24年のアンケートより13年ぶりに町民アンケートを実施。

◆対象及び調査方法

住民基本台帳より**無作為に抽出した約1,000名**へアンケートを郵送。

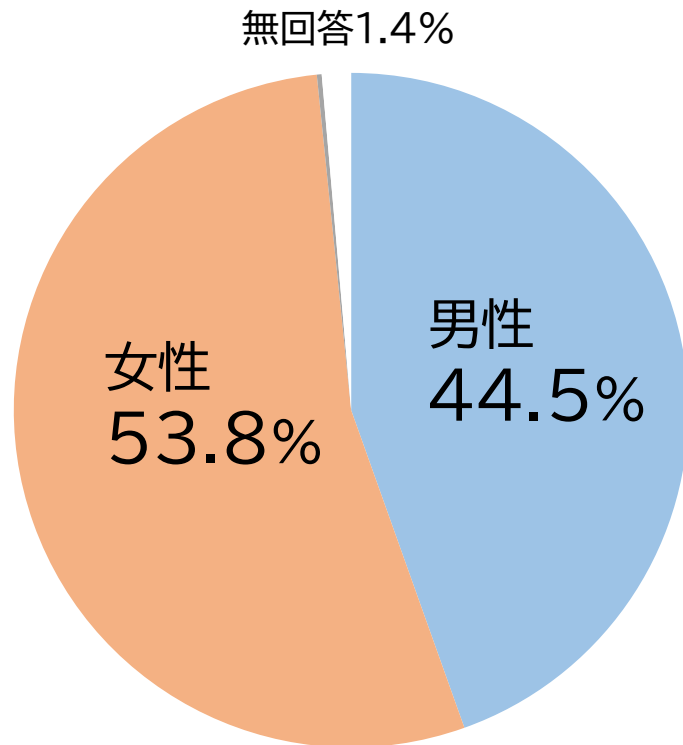
回答は調査用紙の返送、またはGoogleフォーム上でのWeb回答

◆実施期間 令和7年11月～12月

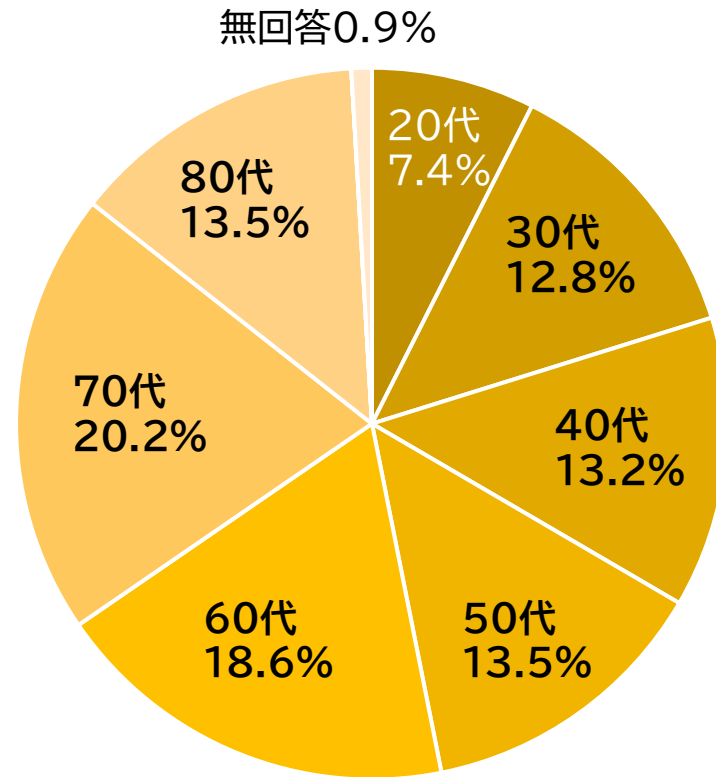
◆回答率 **39.4%**

基本データ

Q性別

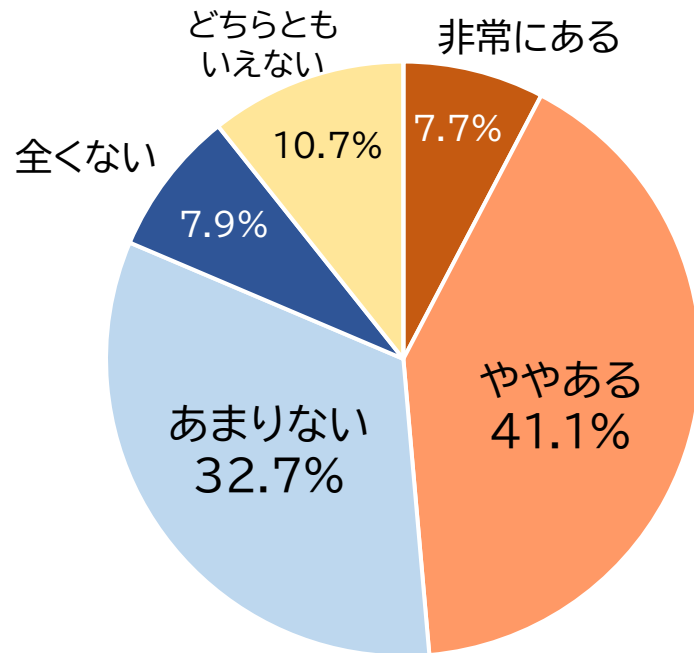


Q年齢



基本データ

Q議会への関心

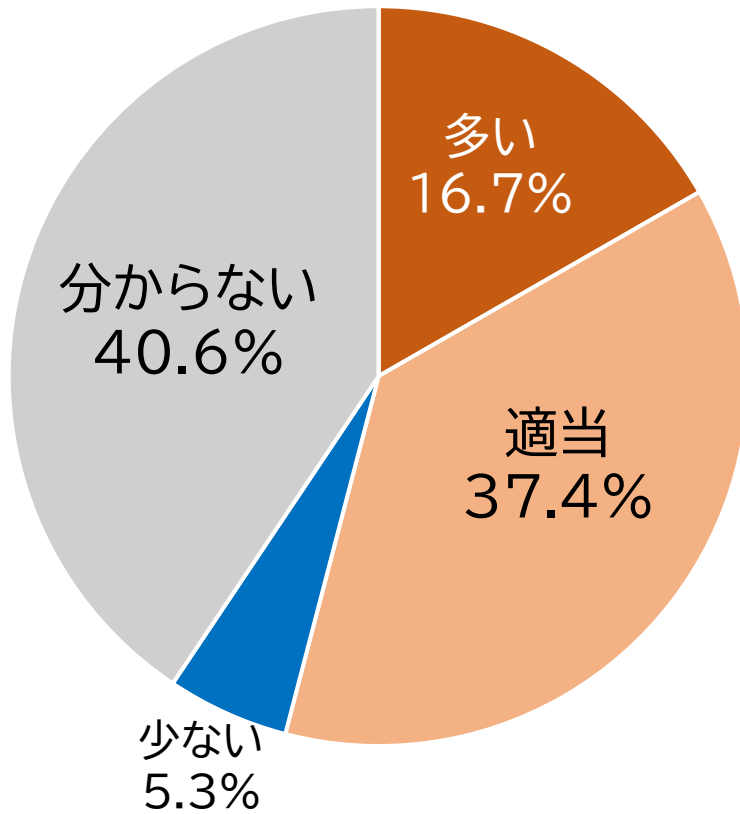


前回（H24）は「関心ある」が58%、「関心ない」が38%でした。

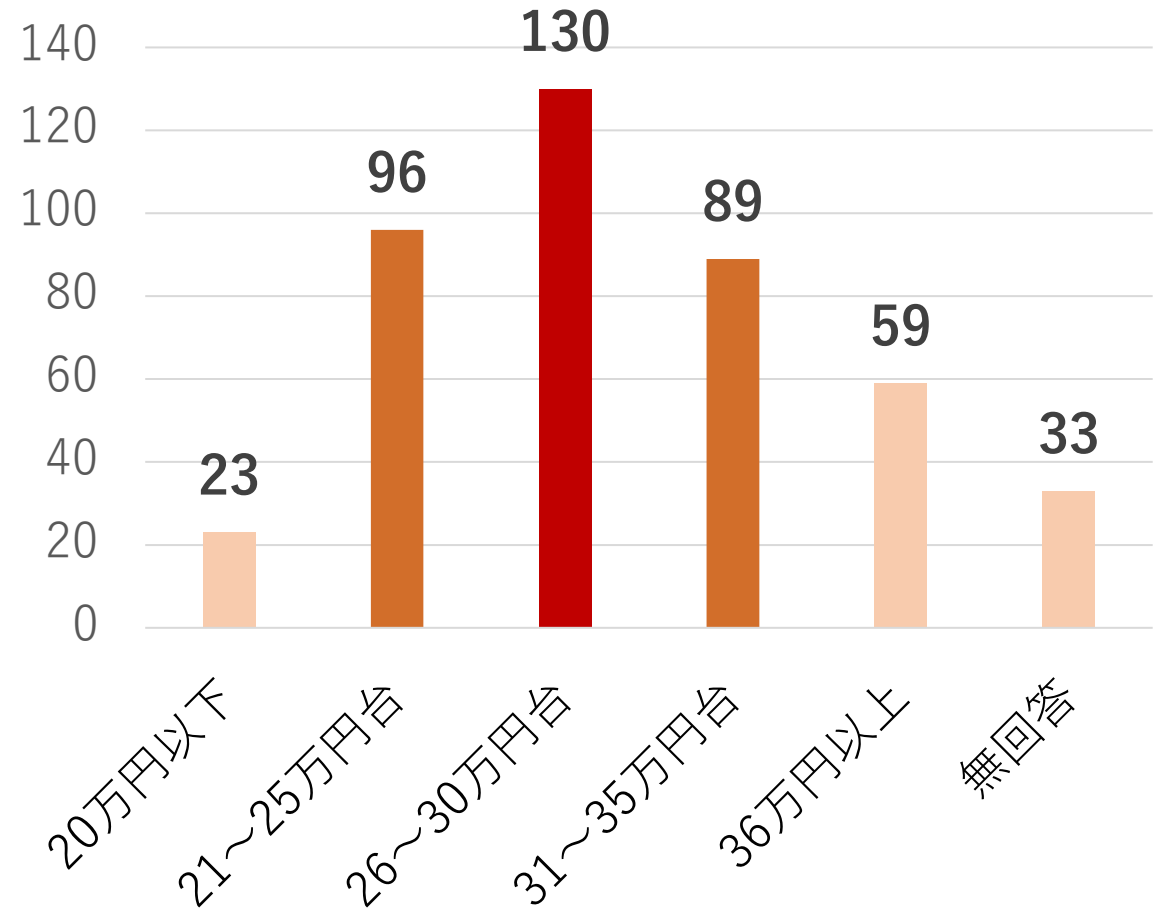
▼年代別内訳

	20代	30代	40代	50代	60代	70代	80代以上	無回答
非常にある	0	2	4	2	4	9	12	0
ややある	10	18	15	26	32	44	30	2
あまりない	11	24	22	21	31	20	10	2
全くない	9	7	8	2	2	2	4	0
どちらともいえない	2	4	8	7	11	12	2	0

Q議員定数13名をどう感じるか

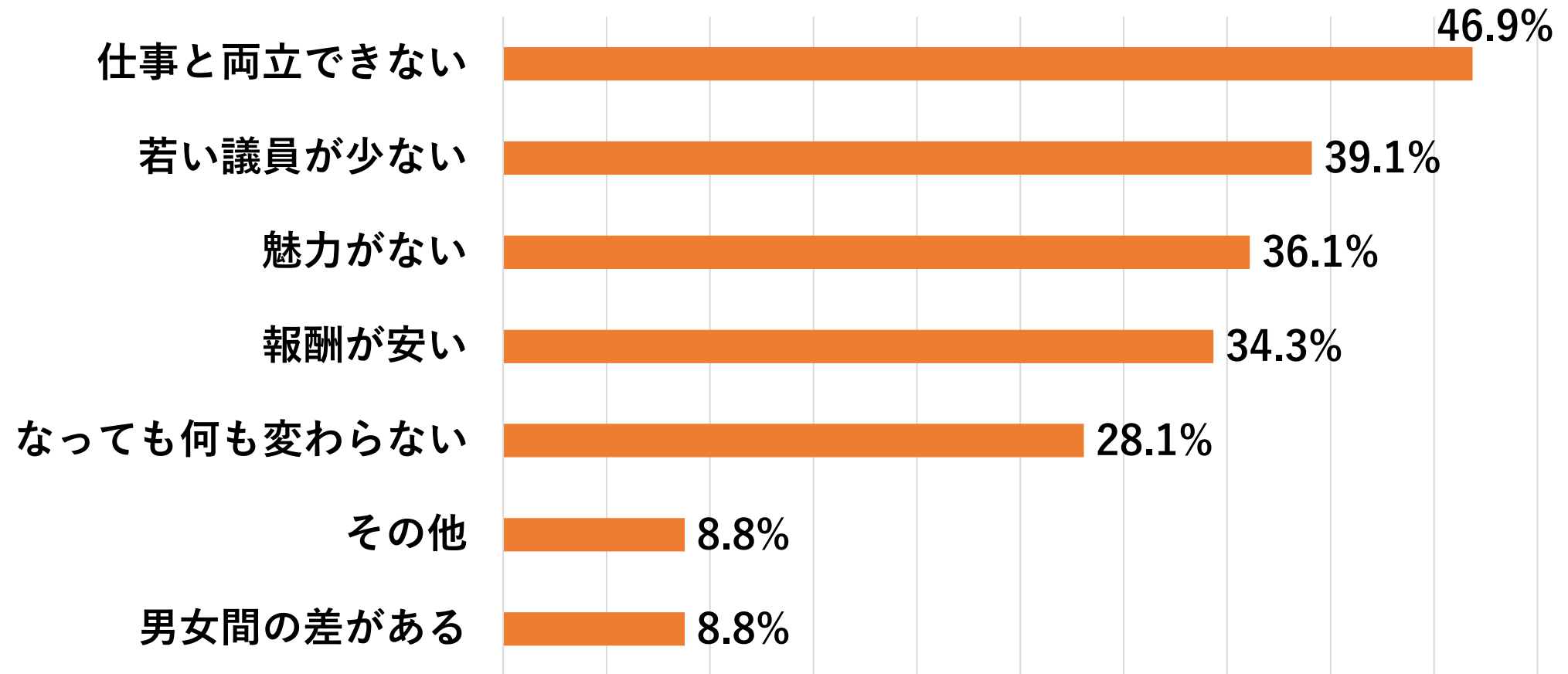


Q適正な報酬額は



Q議員のなり手不足の原因は何だと思うか（複数選択可）

※回答した方の内、選択した人数の割合



Q自身が議員に立候補する場合、支障となるのは（複数選択可）

※回答した方の内、選択した人数の割合

